



mein weg in die pflege

Entdecke deinen
Weg in die Pflege mit
der NÖ Pflege-
Ausbildungsprämie!

Die NÖ Pflegeausbildungsprämie bietet einen attraktiven Anreiz, um deine Leidenschaft für Pflegeberufe in die Realität umzusetzen. Sichere dir finanzielle Unterstützung und starte deine Pflegeausbildung in Niederösterreich. Dein Weg in die Pflege beginnt hier!

Mehr erfahren
www.foerderung-pflegeausbildung-noe.at





NÖ Pflege- Ausbildungsprämie: € 600,- pro Monat

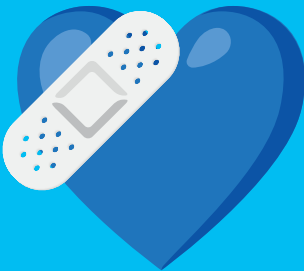
- Förderhöhe bis zu 600 Euro pro Monat (12 Mal pro Jahr) für die Mindestdauer der Ausbildung in Niederösterreich.
- Studiengebühren werden refundiert.

Für wen?



Interessierte, die folgende Ausbildung absolvieren:

- Pflegeassistent (PA)
- Pflegefachassistent (PFA)
- Fach-Sozialbetreuerin/Fach-Sozialbetreuer
- Diplom-Sozialbetreuerin/Diplom-Sozialbetreuer
- Gesundheits- und Krankenpflege FH-Bachelor



Antragstellungen sind über die Online-Einreichplattform der GFF NÖ möglich.

www.foerderung-pflegeausbildung-noe.at